



SHELLEVIS®

PRODUKTDATENBLATT

**SHELLEVIS®
GROSSFORMAT
PLATTEN**

Die Schellevis®-Großformatplatten sind die auffälligsten Produkte des Sortiments. Diese kultigen Produkte sind dank ihrer zahlreichen Verwendungsmöglichkeiten sehr beliebt. Die Großformatplatten sind standardmäßig mit einer Bewehrung ausgestattet und in unterschiedlichen Größen und Farben erhältlich.

Was spricht für diese Platten? Sie fallen durch ihre robuste Ausstrahlung auf. Große Oberflächen haben deutlich weniger Fugen und die langen, klaren Linien sorgen für einen ruhig wirkenden Außenbereich. Die meisten Formate sind auch vertikal einsetzbar. Dank ihrer typischen Optik und Struktur lassen sich die großformatigen Platten gut mit anderen Produkten aus dem Schellevis®-Sortiment kombinieren. Wenn Sie die Platten mit Materialien wie Cortenstahl, Holz und gebrannten Klinkern kombinieren, schaffen Sie eine wunderschöne Optik. Durch die Kombination von besten natürlichen Roh- und Farbstoffen, einem speziellen Produktionsverfahren und niederländischer Handwerkskunst bekommen die Platten ihren einzigartigen und zeitlosen Charakter. Schellevis®-Großformatplatten sind für unterschiedliche Einsatzzwecke hervorragend geeignet: in der Garten- und Einfahrtgestaltung, auf Dachterrassen und in öffentlichen Außenbereichen.

GUIDED BY NATURE

Wir finden es wichtig, dass Außenbereiche Ruhe ausstrahlen und in Balance sind. Denn in solch einem Umfeld können Sie entspannen, sind Sie in Ihrem Element und empfinden Sie Genuss. Allein oder gemeinsam mit anderen. Der Außenbereich ist die Domäne von Schellevis® und die Natur ist dabei unsere wichtigste Inspirationsquelle. Mit Respekt vor der Umwelt verbinden wir Architektur mit Natur. So tragen wir zu einem nachhaltigen, natürlichen Erleben des Außenbereichs bei.

PRODUKTDATENBLATT SCHELLEVIS® GROSSFORMATPLATTEN

LxBxD in cm	Kg	Zulässige Belastung auf einem Sandbett*	Zulässige Belastung auf 4 Ecken aufgelegt**	# Platten pro m ²	# Platten pro Palette	Palette Format in cm	Farben	Bewehrung	Verwendbar für
40x80x5	36	950	-	3,2	24	80x80		✓	
80x80x5	71	2.000	550	1,25	12	80x80		✓	
80x80x10	143	7.500	2.100	1,25	7	80x80		✓	
100x100x5	109	1.600	400	1	10	100x100		✓	
100x100x8	178	3.100	1.000	1	8	100x100		✓	
100x100x10	223	4.500	2.100	1	7	100x100		✓	
100x100x12	267	6.400	3.000	1	6	100x100		✓	
120x60x7	112	1.400	750	1,39	8	120x60		✓	
120x120x7	224	2.400	800	0,69	7	120x120		✓	
120x120x12	384	7.000	2.300	0,69	5	120x120		✓	
150x120x10	400	3.650	-	0,56	4	120x120		✓	
200x50x10	225	675	-	1	6	100x100		✓	
200x100x10	450	2.900	-	0,50	3	100x100		✓	
240x60x12	385	1.300	-	0,69	4	120x120		✓	
240x120x12	770	4.850	-	0,35	3	120x120		✓	

* Bei Sandbett von > 20 cm und ein Radauflage von 25x25 cm

** Bei Mindestgröße Stützblock 3x3x0,4 cm und ein Radauflage von 25x25 cm

Produkteigenschaften

- Einzigartige Schellevis®-Struktur und -Ausstrahlung
- Produkte sind konisch (1,5 mm an jeder Seite)
- Ungefast
- Mit Bewehrung ausgestattet
- Nachhaltig durch die Verwendung natürlicher Roh- und Farbstoffe
- Rutschhemmend
- Frostfest und beständig gegen Streusalz
- Ursprungsland: Niederlande
- Material: Betongüte c35/45

Technische Daten

- Maßhaltigkeit (L/B) ≥ 60 cm: ± 3 mm, (D) ± 3 mm
- Maßhaltigkeit (L/B) ≥ 120 cm: ± 5 mm, (D) ± 5 mm
- Maßhaltigkeit diagonal ≥ 85 cm: ≤ 6 mm
- Biegefestigkeit: ≥ 5,0 N/mm²
- Verschleißbeständigkeit: ≤ 23
- Expositionsklasse: XF4
- Rutschhemmungsklasse: R13
- Brandverhalten: NPD
- Witterungswiderstand (Frost/Tausalz): 0,2 kg/m² Massenverlust

Verarbeitungshinweise

- Die Verlegung und der Aufbau soll Ausschließlich nach DIN 18319 und der ZTV Wegebau erfolgen. Die Platten können so verlegt werden, dass die Oberfläche und/oder die Seitenflächen sichtbar sind, da beide die typische Schellevis®-Struktur aufweisen.
- Verlegen Sie die Platten mit einer Fuge von mindestens 5 Millimetern. Je größer das Produkt, desto breiter sollte die Fuge sein.
- Sorgen Sie für einen mechanische verdichteten Unterbau. Beachten Sie ein ausreichendes Gefälle von 2%.
- Schellevis® Platten dürfen nicht mit einer Rüttelplatte verdichtet werden. Verwenden Sie einen Gummihammer.
- Alle Schellevis® Produkte sind Vakuum Hebegerät tauglich. Verwenden Sie dem Produktgewicht angepasste Saugplatten.
- Je Charge ist eine natürliche Abweichung in Textur und Farbe möglich. Diese Schwankungen sind auf den Produktionsprozess zurückzuführen und Teil des natürlichen Charakters des Produkts.

Schellevis®-Qualität

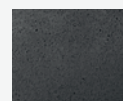
- Entspricht Europäischer Norm: DIN EIN 1339
- NL-BSB-Zertifikat K20627
- Maß (L/B) <100 cm CE-Zertifikat und DOP 530
- Maß (L/B) >100 cm KOMO-Zertifikat
- CSC-Betongütezeichen
- NL Greenlabel



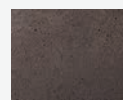
Grau



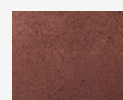
Anthrazit



Carbon



Taupe



Rotbraun



Creme